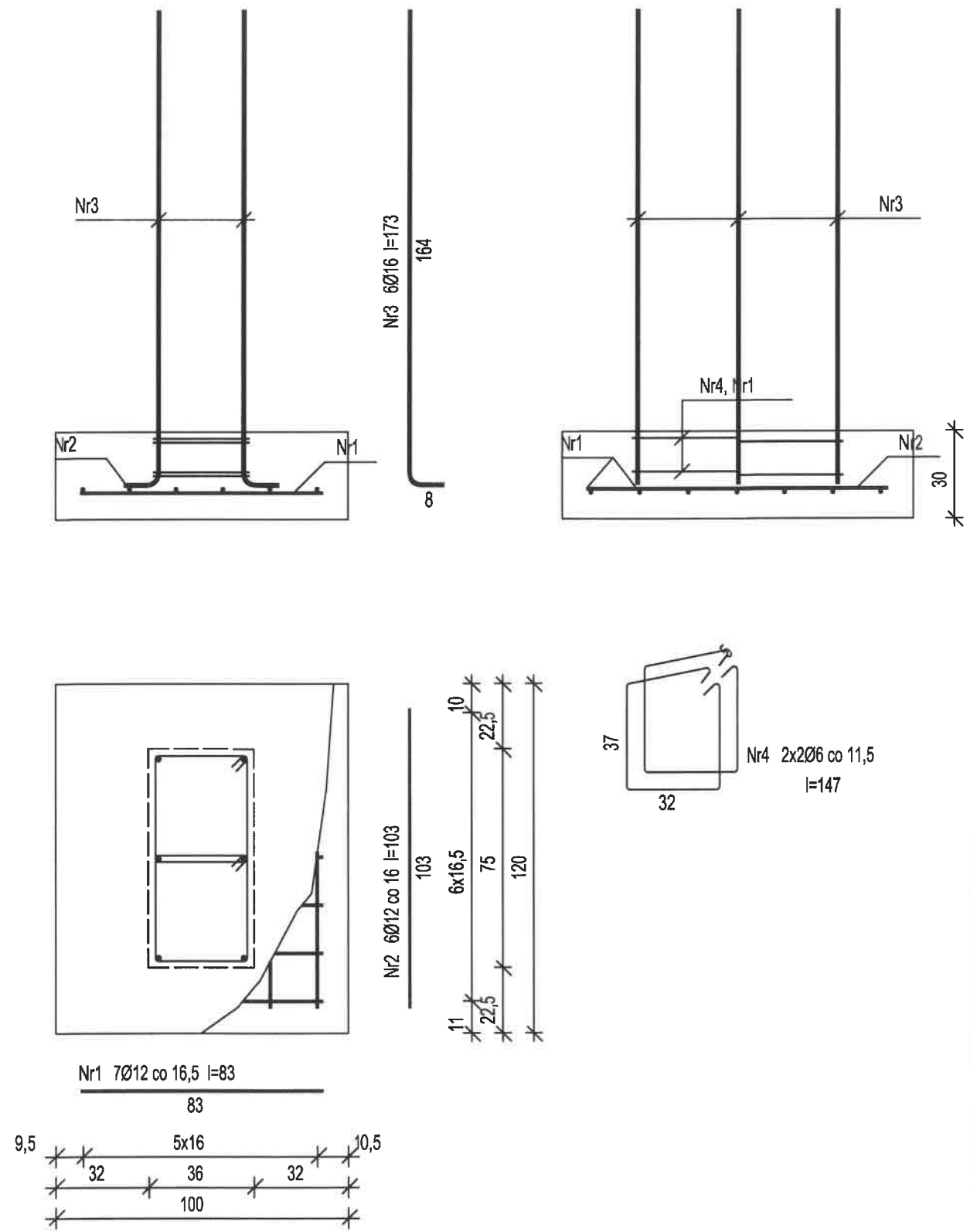


KONSTRUKCJA
STOPY FUNDAMENTOWEJ FB-2
skala 1:20



Beton	B25	(C20/25)
Stal	St0S-b	
	RB500	
Otulina	85 mm	

Wykaz zbrojenia

Nr	Średnica [mm]	Długość [cm]	Liczba	Długość ogólna [m]		
				St0S-b	RB500	
				Ø6	Ø12	Ø16
1	12	83	7		5,81	
2	12	103	6		6,18	
3	16	173	6			10,38
4	6	147	4	5,88		
Długość ogólna wg średnic [m]				5,9	12,0	10,4
Masa 1mb pręta [kg/mb]				0,222	0,888	1,578
Masa prętów wg średnic [kg]				1,3	10,7	16,4
Masa prętów wg gatunków stali [kg]				1,3	27,1	
Masa całkowita [kg]					29	

KONSTRUKCJA STOPY FUNDAMENTOWEJ FB-2		skala: 1:100
BRANZA	KONSTRUKCYJNO-BUDOWLANA	data: 20-03-2022
OBIEKT	BUDYNEK BIUROWY Z CZ. GOSPODARCZĄ	
ADRES BUDOWY	działki: nr 387/19, obr. 0001 Bartel Wielki, jedn.: Kaliska 221305_2 oraz 387/13 obr. 0008 Kaliska, jedn.: Kaliska 221305_2	
PROJEKTOWAŁ	mgr inż. Daniel Gromek uprawnienia bez ograniczeń specjalność konstrukcyjno-budowlana nr ewid.: POM/0121/POOK/10	podpis
SPRAWDZIŁ	mgr inż. Andrzej Domeracki uprawnienia bez ograniczeń specjalność konstrukcyjno-budowlana nr ewid.: POM/0081/POOK/04	podpis
DEBEX ZAKŁAD USŁUG DOKUMENTACYJNYCH BUDOWNICTWA		K9